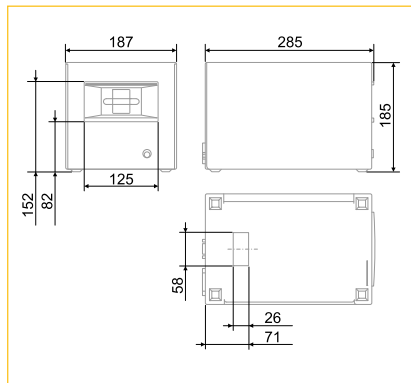


S30/B

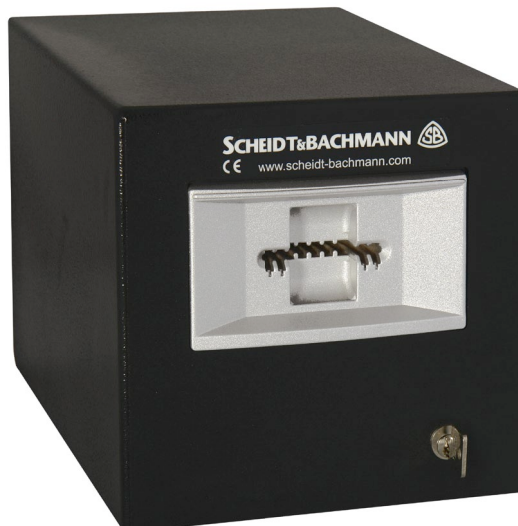
Impresora térmica para tickets de código de barras.

Dimensiones (mm):



Utilización:

El S30/B está conectado al equipo de venta manual (POS) y sirve como impresora de código de barras. El alimentador de tickets permite la alimentación continua de la unidad para producciones masivas de tickets.



ESPECIFICACIONES TÉCNICAS

Conexiones:	<ul style="list-style-type: none"> • Fuente de alimentación • RS232
Procesamiento de código de barras:	<ul style="list-style-type: none"> • Impresora de tickets térmica • Expendedor de ticket con pila de alimentación para 5000 entradas
Fuente de Alimentación:	<ul style="list-style-type: none"> • 230 V / 50 Hz o 120 V / 60 Hz
Consumo de alimentación (aproximado):	<ul style="list-style-type: none"> • 70 VA (operación/impresión de tickets) • 16 VA (en reposo)
Lugar de instalación:	<ul style="list-style-type: none"> • solo para uso en interior
Rango de temperatura:	<ul style="list-style-type: none"> • +5 °C ... +45 °C
Humedad del aire:	<ul style="list-style-type: none"> • 0 % ... 95 % (non-condensing)
Peso:	<ul style="list-style-type: none"> • Aproximadamente. 5,5 kg
Licencias y normativas:	<ul style="list-style-type: none"> • CE
Sugerencias:	<ul style="list-style-type: none"> • Los conectores de la fuente de alimentación (receptáculo primario de alimentación) y para el interface (RS232) se encuentran en la parte inferior trasera. Se debe tener en cuenta suficiente espacio para los conectores cuando el S30/B se instala en un lugar de trabajo.

Nombre del fichero: POS_DATA_S30-B_8693400_-_0_es_ES.pdf /Ilustraciones y descripciones. También puede incluir opciones especiales.